



Umfrage 2012

Inhaltsverzeichnis:

Inhaltsverzeichnis:	2
Einleitung:	3
Auswertung Ergebnis telefonisch und online.....	4
Frage 1: Wie informieren Sie sich über regionale Geschehnisse ?.....	5
Frage 2: Kennen Sie kanal3 ?	6
Frage 3: Wie oft nutzen bzw. sehen Sie kanal3 ?	7
Frage 4: Zu welchen Tageszeiten sehen Sie kanal3 ?	8
Frage 5a: Inwiefern treffen aus Ihrer Sicht folgende Eigenschaften auf kanal3 zu? ... professionell gestaltet	9
Frage 5b: Inwiefern treffen aus Ihrer Sicht folgende Eigenschaften auf kanal3 zu? ...aktuell	10
Frage 5c: Inwiefern treffen aus Ihrer Sicht folgende Eigenschaften auf kanal3 zu? ...informativ	11
Frage 5d: Inwiefern treffen aus Ihrer Sicht folgende Eigenschaften auf kanal3 zu? ..sympathisch	12
Frage 5e: Inwiefern treffen aus Ihrer Sicht folgende Eigenschaften auf kanal3 zu? ...abwechslungsreich	13
Frage 6: Wie zufrieden sind Sie mit den Sendezeiten?	14
Frage 7: Fällt Ihnen spontan ein bei kanal3 gesendeter Werbespot ein?	15
Frage 8a: Wie nehmen Sie die Werbung wahr?.....	16
Frage 8b: Wird Ihr Kauf-/Konsumationsverhalten von der Werbung auf Kanal3 beeinflusst?	17
Frage 9: Haben Sie allgemeine Verbesserungsvorschläge?	18
Frage 10a Kennen Sie den Infokanal?	19
Frage 10b: Wenn ja, wie gefällt Ihnen der Programminhalt?.....	20
Impressum:	21

Einleitung:

1.) Allgemeines:

Kanal3 ist das regionale Fernsehen aus dem Murtal - und bietet ein 24 Stunden Vollprogramm aus der Region für die Region in Form einer wöchentlichen Sendung.

Kanal3 empfangen Sie über die regionalen Kabel-TV Netze, DVBT (digitales terrestrisches Fernsehen) und im Internet unter www.kanal3.tv.

2.) Umfrage

Um am aktuellen Stand zu sein und die Wünsche sowohl unserer Seher als auch unserer Werbekunden besser berücksichtigen zu können, wurde im Sommer 2012 von unserer Ferialogestellten Karola Kollmann eine Reichweitenstudie durchgeführt.

Frau Karola Kollmann studiert an der Pädagogischen Hochschule in Graz "Informations- und Kommunikationspädagogik". Im Rahmen eines Praktikums im Bereich Medien führte sie in den Monaten August und September 2012 eine Reichweitenumfrage bzw. eine Seherbefragung durch.

3. Vorgehensweise

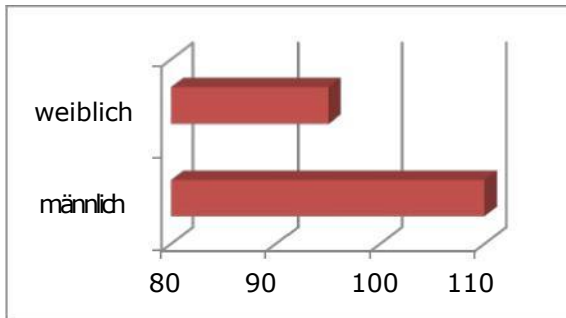
Die Studie basiert auf einem Fragebogen, dieser bestand aus insgesamt 10 Fragen, wobei 3 geschlossene und der Rest offene Fragen gestellt wurden. Es wurde eine quantitative, primäre Marktforschung angewendet, um genauer zu sein, es wurde eine telefonische Befragung durchgeführt. Kontaktiert wurden Kunden aus der TV-Kundenliste der Firma Stadtwerke Judenburg AG. Zusätzlich zur telefonischen Umfrage wurde eine Online Umfrage durchgeführt, welche über das Medium kanal3 angekündigt und propagiert wurde

Diese Studie wurde im Rahmen des Privatrundfunkfonds (Reichweiterehebungs- und Qualitätsstudienförderung) von der Rundfunk und Telekom Regulierungs-GmbH (RTR-GmbH) unterstützt.

Auswertung Ergebnis telefonisch und online

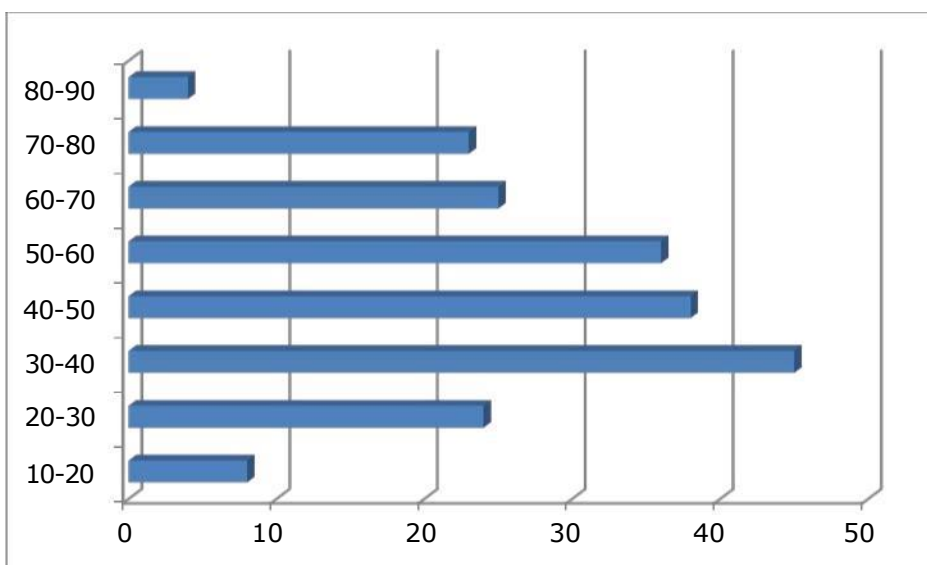
Geschlecht

männlich	110
weiblich	95
GESAMT	205



ALTER

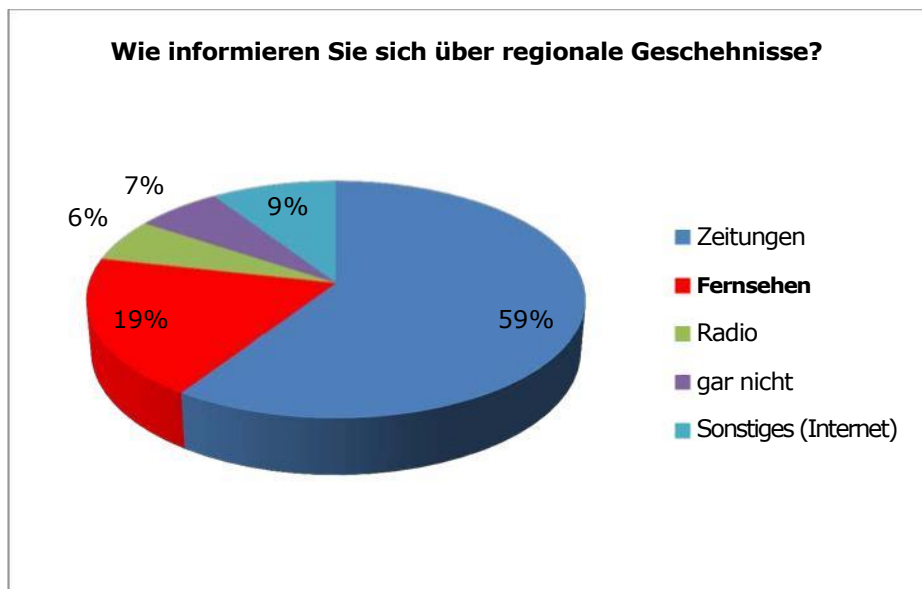
10-20	8
20-30	24
30-40	45
40-50	38
50-60	36
60-70	25
70-80	23
80-90	4
GESAMT	203



Die abweichenden GESAMT-Zahlen einzelner Fragen resultieren aus dem Nicht-Bearbeiten einzelner Fragen.

Frage 1: Wie informieren Sie sich über regionale Geschehnisse ?

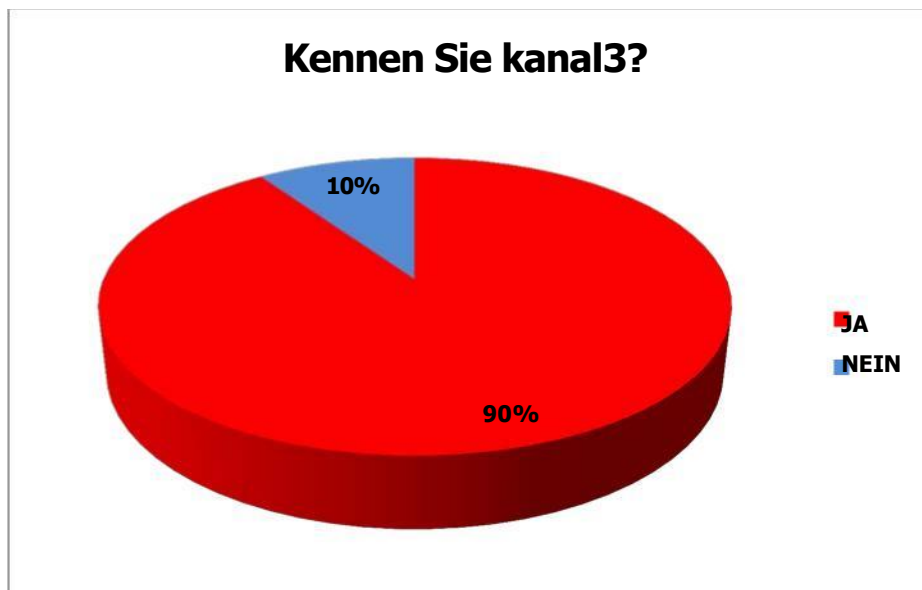
Zeitungen	121
Fernsehen	39
Radio	12
gar nicht	13
Sonstiges (Internet)	19
GESAMT	204



Anhand dieses Diagrammes wird ersichtlich, dass sich fast 60% durch das Lesen einer (Regional-) Zeitung über die aktuellen regionalen Geschehnisse informieren, an zweiter Stelle bereits durch regionales Fernsehen.

Frage 2: Kennen Sie kanal3 ?

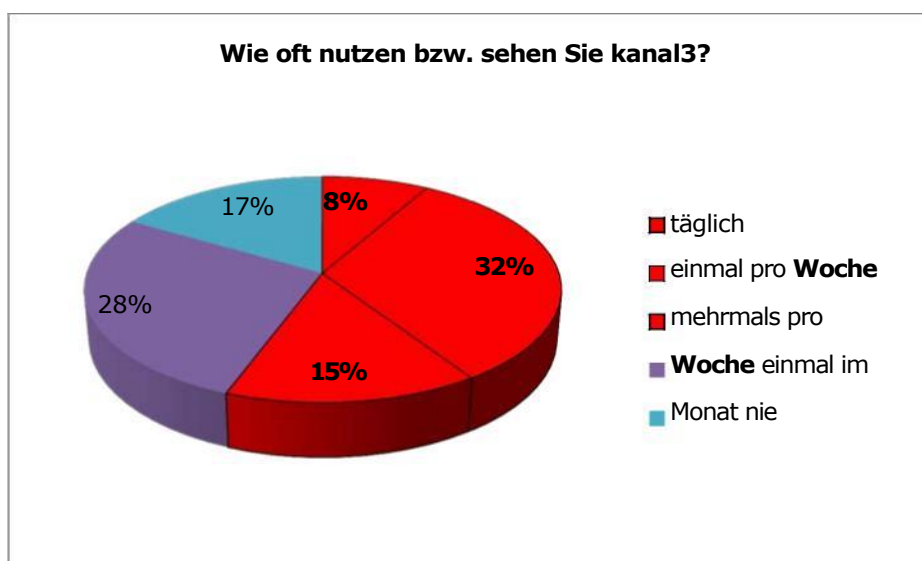
JA	187
NEIN	20
GESAMT	207



Durchaus positiv ist, dass bei 90% aller Befragten kanal3 bekannt ist.

Frage 3: Wie oft nutzen bzw. sehen Sie kanal3 ?

täglich	16
einmal pro Woche	62
mehrmals pro Woche	29
einmal im Monat	53
nie	32
GESAMT	192

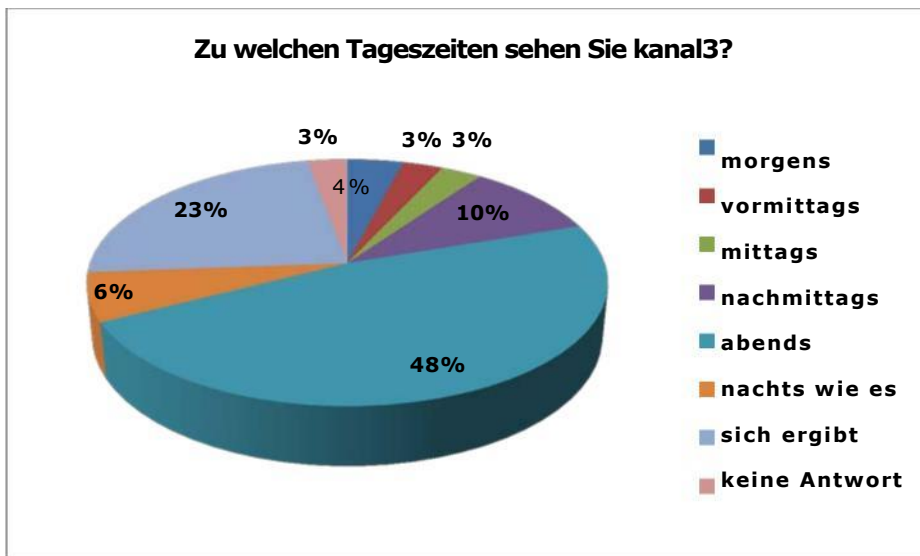


55% der Befragten sehen kanal3 mind. einmal pro Woche und fast 30% einmal im Monat.

Frage 4:

Zu welchen Tageszeiten sehen Sie kanal3 ?

morgens	7
vormittags	5
mittags	5
nachmittags	17
abends	82
nachts	11
wie es sich ergibt	40
keine Antwort	5
GESAMT	172



Mit den Sendezeiten zeigen sich die Befragten zufrieden und nutzen wie bereits vermutet kanal3 am häufigsten am Abend.

Frage 5a: Inwiefern treffen aus Ihrer Sicht folgende Eigenschaften auf kanal3 zu? ... professionell gestaltet

1: ... trifft nicht zu

5: ... trifft sehr zu

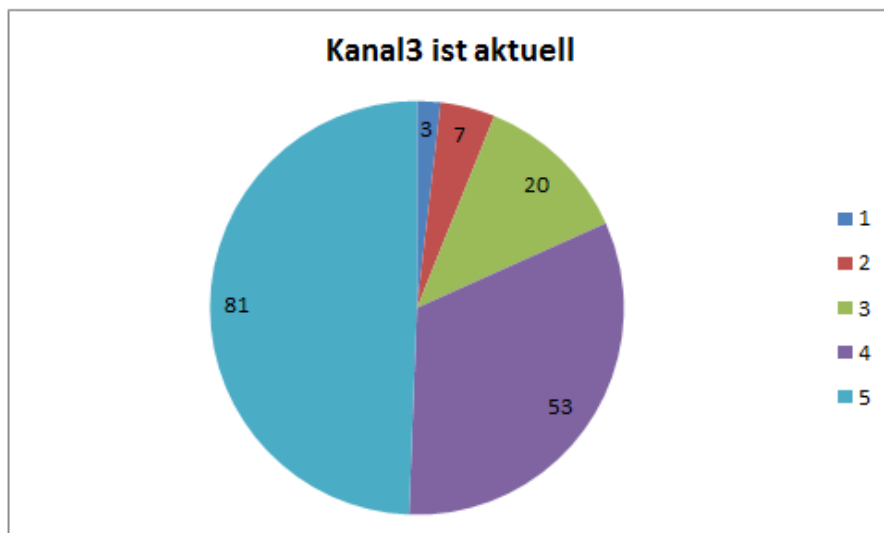
1	6
2	10
3	28
4	51
5	69
GESAMT	164



Durchwegs positiv schneidet kanal3 bei den nächsten Fragen ab, am besten jedoch bei der Frage nach der Sympathie, hier bekamen wir von 113 Personen "fünf Sterne".

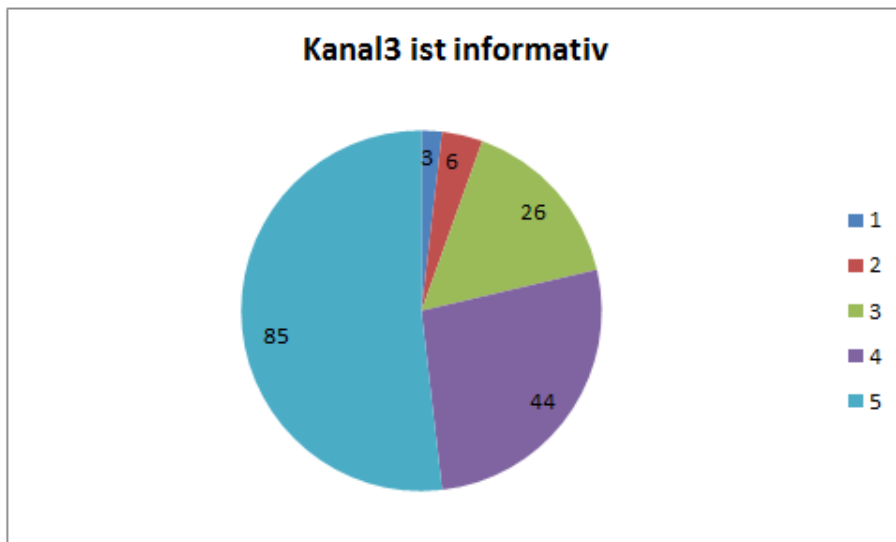
Frage 5b:
Inwiefern treffen aus Ihrer Sicht folgende
Eigenschaften auf kanal3 zu?
...aktuell

1	3
2	7
3	20
4	53
5	81
GESAMT	164



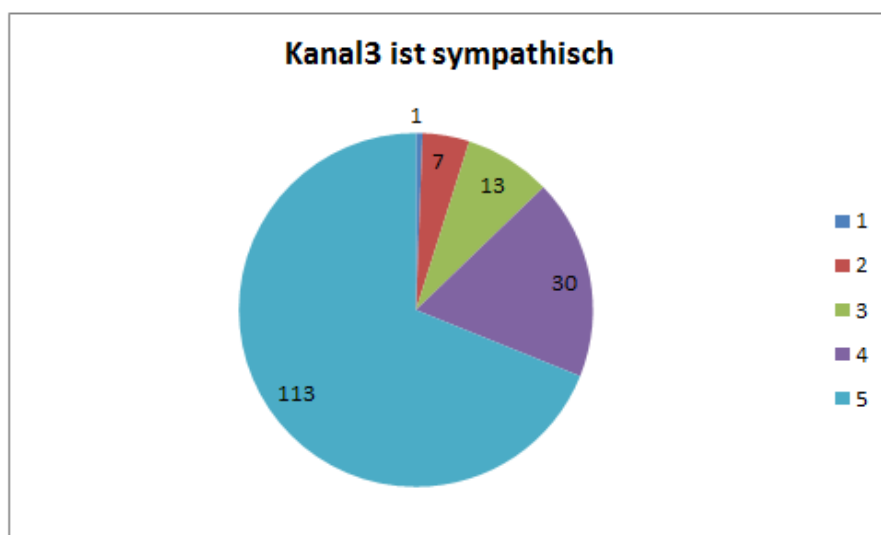
**Frage 5c:
Inwiefern treffen aus Ihrer Sicht
folgende Eigenschaften auf kanal3 zu?
...informativ**

1	3
2	6
3	26
4	44
5	85
GESAMT	164



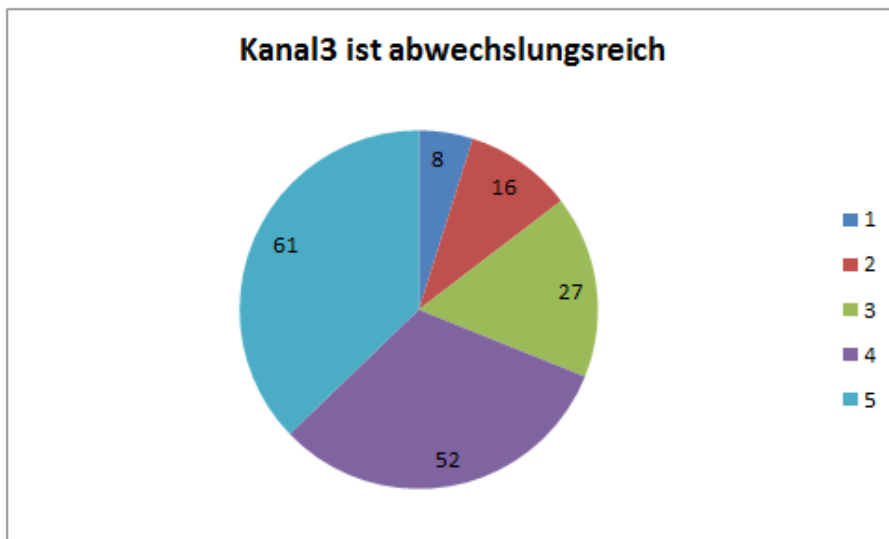
**Frage 5d:
Inwiefern treffen aus Ihrer Sicht
folgende Eigenschaften auf kanal3 zu?
...sympathisch**

1	1
2	7
3	13
4	30
5	113
GESAMT	164



**Frage 5e:
Inwiefern treffen aus Ihrer Sicht
folgende Eigenschaften auf kanal3 zu?
...abwechslungsreich**

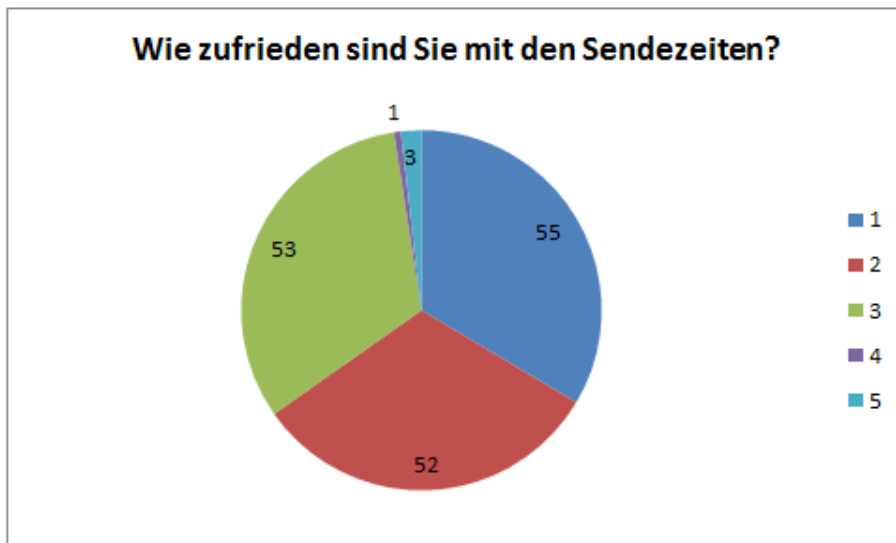
1	8
2	16
3	27
4	52
5	61
GESAMT	164



Frage 6:

Wie zufrieden sind Sie mit den Sendezeiten?

sehr zufrieden	1	55
zufrieden	2	52
neutral	3	53
unzufrieden	4	1
sehr unzufrieden	5	3
GESAMT		164

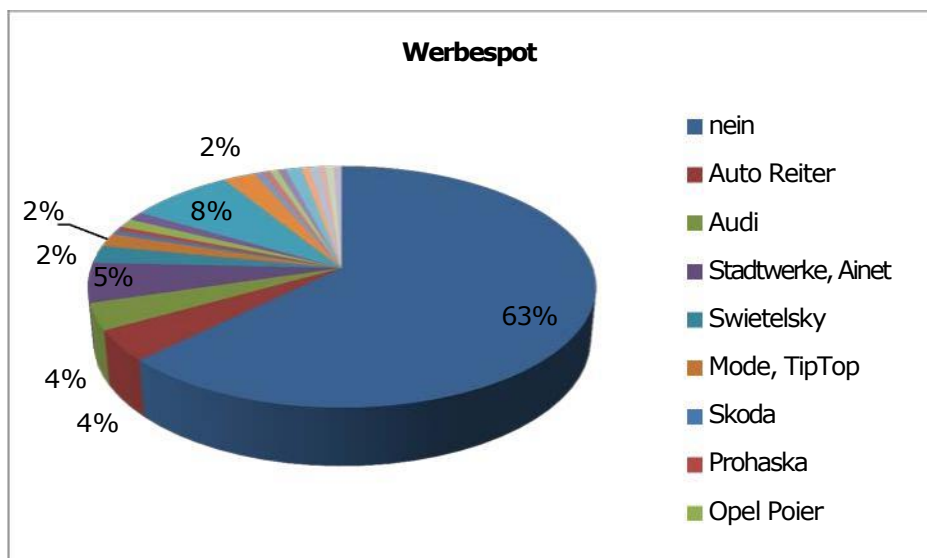


Rund 60% unserer Sender sind mit den Sendezeiten sehr zufrieden.

Frage 7: Fällt Ihnen spontan ein bei kanal3 gesendeter Werbespot ein?

nein	106
Auto Reiter	7
Audi	6
Stadtwerke, Ainet	9
Swietelsky	4
Mode, TipTop	3
Skoda	1
Prohaska	1
Opel Poier	2
Papst	2
Murtaler	13
Haarige Zeiten	4
Il Palazzo	1
Elektro Stark	1
Wieser Zeltweg	1
Gloggi und Schicho	1
Auto	2
Frisör	1
Red Zack	1
TrachtenGaudi	1
Antenne	1
Figurwerkstatt	1

GESAMT 169



Besonders jene Werbespots, die über einen längeren Zeitraum ausgestrahlt werden, bleiben dem Zuseher im Gedächtnis.

Frage Ba: Wie nehmen Sie die Werbung wahr?

interessant	23
neutral	141
GESAMT	164



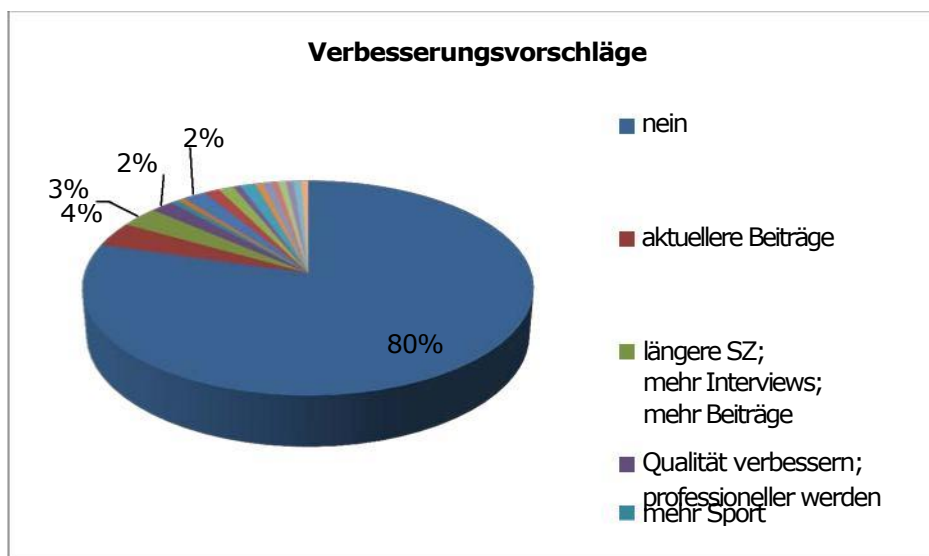
Frage 8b:
Wird Ihr Kauf-/Konsumationsverhalten von der Werbung auf Kanal3 beeinflusst?

ja	11
nein	153
GESAMT	164



Frage 9: Haben Sie allgemeine Verbesserungsvorschläge?

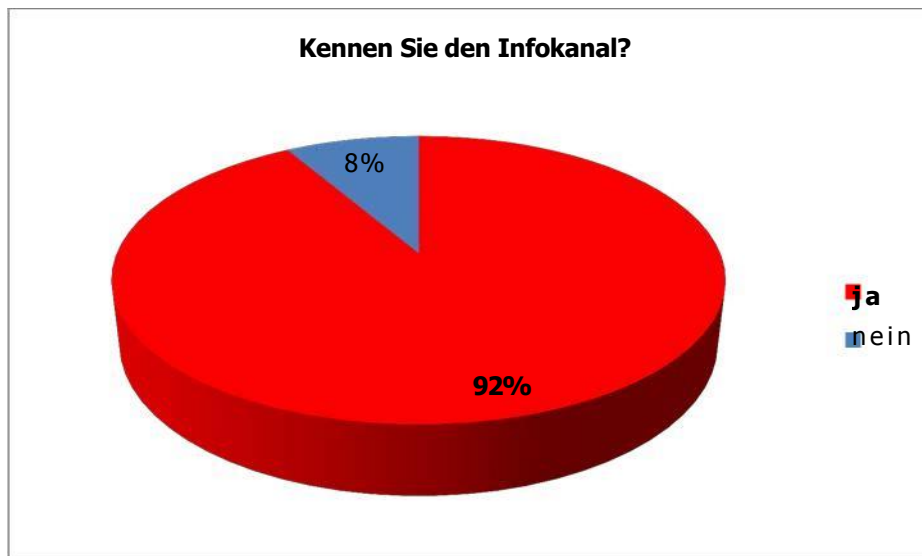
nein	128
aktuellere Beiträge	6
längere SZ; mehr Interviews; mehr Beiträge	5
Qualität verbessern; professioneller werden	3
mehr Sport	1
mehr über Judenburg	1
Musik im Infokanal zu laut; Bilder länger	3
Ton zu leise	2
weniger Werbung	2
weniger Wiederholungen	1
neue Themen; Lustiges	2
Panorama öfters	1
bessere Trennung v. Voitsberg	1
Infos für alle Sorgen (psychische, finanziell..)	1
Rezepte von regionalen Wirten	1
zu viele Gemeinden im IK	1
bessere Musik	1
*	1
GESAMT	161



Frage 10a

Kennen Sie den Infokanal?

ja	152
nein	14
GESAMT	166



Auch unsere Telezeitung, „der Infokanal“, hat mit 92% einen sehr hohen Bekanntheitsgrad bei unseren Zuschauern.

Frage 10b:

Wenn ja, wie gefällt Ihnen der Programminhalt?

Sehr gut	1	33
Gut	2	72
Befriedigend	3	43
Genügend	4	6
Nicht genügend	5	0
GESAMT		154



Auch den Programminhalt des Infokanals bewerten rund 60% als sehr gut bis gut.

Impressum:

Medieninhaber (Verleger), Herausgeber und Redaktion:

AiNet Telekommunikations- Netzwerk Betriebs
GmbH Burggasse 15
8750 Judenburg

redaktion@kanal3.tv

www.kanal3.tv